

指定大学



送迎無料

※個別(1人)対応可能

特別料金プラン

さらに

技能補修料金
5回分無料!

このプランで
申込みの方限定!

このポスターを見てお申込みの**学生様限定!**

AT車

通常料金 ~~291,900円(税別)~~ ~~321,090円(税込)~~

250,000円(税別)
275,000円(税込)

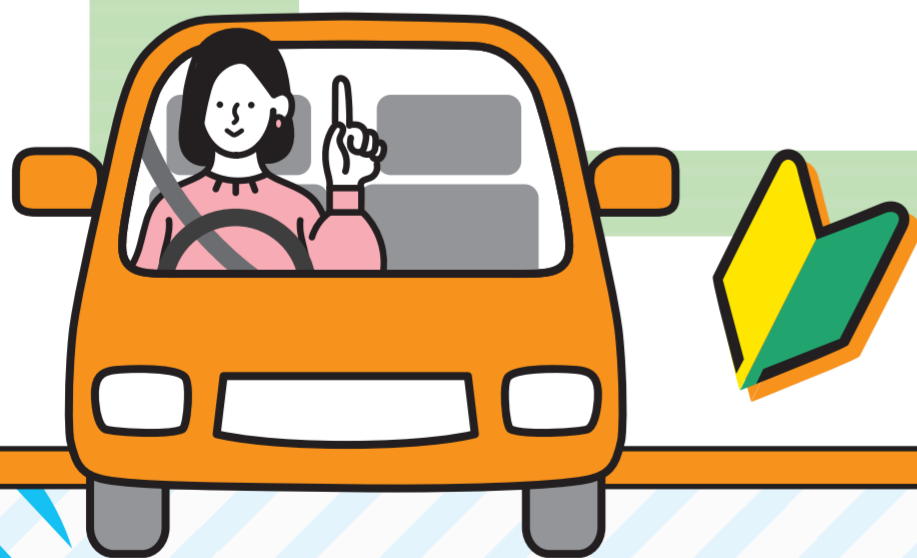
41,900円(税別)
オトク!

MT車

通常料金 ~~306,300円(税別)~~ ~~336,930円(税込)~~

268,182円(税別)
295,000円(税込)

38,118円(税別)
オトク!



上記、教習料金は、【指定大学特別料金プラン】よりお申込みされた方限定の料金です。
AT・MT共に、他の割引(ご紹介割引、グループ企業割引、割引チケットなど)との併用は出来ません。

料金表

上記以外で別途必要となる料金

仮免 交付手数料	仮免 学科試験料/回
1,150円 (非課税)	1,700円 (非課税)

その他、お客様の都合により別途必要となる料金

普通車 技能教習料(補修料金)/時限	無断 欠席料/回	仮免 再受験料/回	修了検定 再受験料/回	卒業検定 再受験料/回
4,800円 (税込5,280円)	4,800円 (税込5,280円)	1,700円 (非課税)	5,500円 (税込6,050円)	6,000円 (税込6,600円)

キャッシュレス決済ご利用頂けます!

詳しくはお問い合わせください。



※中途退所の場合は、未履修分の技能・学科教習料を払い戻しいたします。 ※高速教習は実車でを行います。 ※送迎バスは無料です。 ※チラシ紙面内のATはオートマチック車、MTはマニュアル車の略称です。

セイノーグループ

岐阜県公安委員会指定・岐阜県公認

ウェブサイト



西濃自動車学校

〒503-0321 岐阜県海津市平田町今尾600

(お千代保稲荷から西へ1km) 西濃自動車学校



お電話は
お気軽に

0584-66-2450

電話受付時間/8:30~20:00(上記日付を除く)

E-mail:info@seino-ds.co.jp HP:www.seino-ds.co.jp